



ASSOCIATION
changeon(s)
en festival



NOTE DE PRÉSENTATION • 2024

1 CHANGEON(S) EN FESTIVAL

LA NAISSANCE DE L'ASSOCIATION

Créée par un groupe d'amis originaire de Livré-sur-Changeon et de Val d'Izé, l'association "Changeon(s) en FestiVal" est un collectif uni par la passion de la musique, de la culture et des festivités, qui œuvre depuis 2015 à la création et à l'organisation d'évènements culturels sur la commune et ses alentours.

Notre pari ? Concevoir des évènements dans nos campagnes en fusionnant le charme rural avec une touche moderne, éclectique et conviviale. Depuis maintenant 9 ans, nous organisons une série d'évènements tout au long de l'année : festival de musique, ateliers bricolages, regroupement de bénévoles, soirée découverte de groupes, etc.

Mais l'association va au-delà de l'organisation d'évènements, elle fédère autour d'un projet plus global créateur de lien entre des habitants d'une même commune.

STATUTS

L'association Changeon(s) en FestiVal est régie par la loi de 1901.

Voici la composition du bureau :

- **Co-présidents : Bastien Vettier et Justine Barbot**
- **Secrétaire : James Della-Porta**
- **Trésorier : Arnaud Bouhend**

Le siège est situé au **2 place du prieuré, Livré-sur-Changeon**.
Le conseil d'administration est composé de **15 membres**.
L'association peut compter sur **150 bénévoles** tout au long de l'année dont une cinquantaine très actifs.

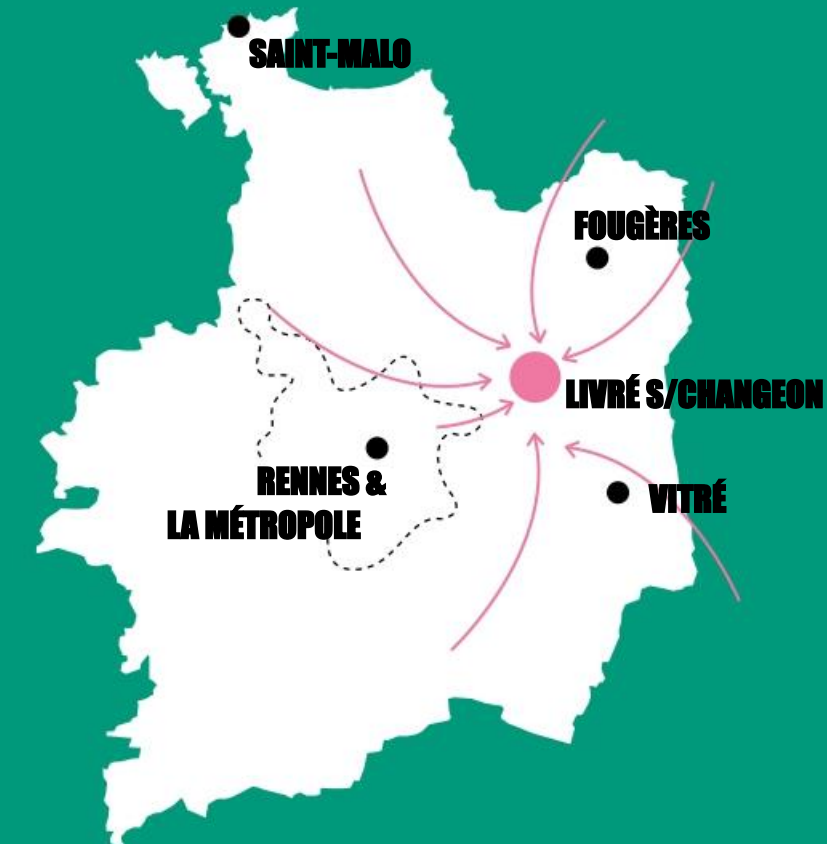
LE CONTEXTE LOCAL

Livré-sur-Changeon, situé au cœur d'une zone rurale, est une commune de 1700 habitants. Elle exprime depuis longtemps un besoin croissant d'activités artistiques et culturelles. Les jeunes, dynamiques et engagés, participent activement aux festivités de la ville à travers des activités de bénévolat. C'est à cet appel que notre association a vu le jour dans l'objectif de rallier les jeunes et les familles de Livré-sur-Changeon ainsi que des communes voisines.

Malgré cette demande grandissante, l'offre en termes d'expériences musicales et artistiques dans les environs demeure limitée, se concentrant principalement sur des villes plus importantes comme Rennes, Fougères ou Vitré. Les villes concentrent souvent une majorité des évènements culturels et l'ille et Vilaine confirme cette tendance avec notamment une scène culturelle Rennes très riche : "Les Transmusicales", "Le Grand Soufflet" ou encore "Mythos".

Cette polarisation autour des grandes villes crée un constat flagrant : les habitants de Livré et ses alentours ne se rencontrent pas suffisamment autour de projets culturels. La Fête des Fleurs, lors de Pâques, et la Fête de la Musique se tiennent parmi les rares exceptions à cette tendance.

Notre proposition ? Encourager la participation active des habitants à divers évènements en les impliquant dans le bénévolat, tout en leur offrant des activités innovantes pour favoriser la mixité sociale et renforcer les liens communautaires. Car, au-delà des festivités, nous aspirons à créer des opportunités pour que chacun s'implique et découvre de nouvelles facettes de la vie locale.



NOTRE PUBLIC

Nous envisageons de sensibiliser un public pluriel :

- Les habitants de la commune, en animant leur localité et en favorisant le soutien à l'économie locale.
- La jeunesse de la région, en leur offrant un rôle actif au sein du monde rural.
- Les amateurs de musique, en présentant une programmation variée et évolutive tout au long de la journée et de la soirée.
- Les familles, particulièrement les enfants, en leur proposant des activités et des ateliers sur nos évènements.
- Toute personne qui apprécie retrouver une atmosphère festive et conviviale où les différentes générations peuvent se mêler harmonieusement.



NOS VALEURS

LIENS *intergénérationnels*

FACILITER LA CRÉATION DE LIENS INTER-GÉNÉRATIONNELS EN PROPOSANT DES ACTIVITÉS ET DES ÉVÉNEMENTS QUI RASSEMBLENT LES DIFFÉRENTES TRANCHES D'ÂGE DE LA COMMUNAUTÉ, FAVORISANT AINSI LA COMPRÉHENSION MUTUELLE ET L'ÉCHANGE D'EXPÉRIENCES.

NOS ACTIONS

Ateliers intergénérationnels

Lors du festival, nous mettons en place des ateliers artistiques ou artisanaux, où les participants de différentes générations peuvent collaborer : atelier de poterie, fresque de peinture participative, stand de test sensoriel, jeux en bois et bien d'autres encore.

Mélange de générations entre bénévoles

Nous encourageons activement le mélange intergénérationnel parmi nos bénévoles, favorisant un environnement où les expériences variées se rencontrent et se complètent. Nos activités de bénévolat offrent des opportunités concrètes pour que les générations se rencontrent, échangent des compétences et partagent des moments de camaraderie.

CULTURE *Pour tous*

ENCOURAGER LA PARTICIPATION ACTIVE DE LA COMMUNAUTÉ LOCALE À TRAVERS DES INITIATIVES INCLUSIVES, OFFRANT UNE PLATEFORME D'EXPRESSION ET DE PARTAGE POUR TOUS LES HABITANTS, INDÉPENDamment DE LEUR ÂGE, DE LEUR ORIGINE OU DE LEUR SITUATION SOCIO-ÉCONOMIQUE.

NOS ACTIONS

Billets à prix accessible

Afin de rendre les billets abordables pour tous les publics, garantissant ainsi l'accessibilité financière à notre festival, nous avons mis en œuvre une stratégie rigoureuse d'optimisation des coûts.

Tarifs réduits, enfants et offres spéciales

En vue de favoriser la participation du plus grand nombre, nous offrons des tarifs réduits attractifs en prévente. De plus, les enfants bénéficient d'une entrée gratuite, et pour ceux qui arrivent avant le début des concerts, des offres spéciales sont disponibles.

Animations dédiées aux enfants et aux adultes

Déterminés à offrir une expérience inclusive pour tous les membres de la famille, nous proposons également des animations spécifiques tant pour les enfants que pour les adultes, garantissant ainsi une pleine expérience du festival, indépendamment de l'âge de ses participants.



NOS VALEURS

ENGAGEMENT *local et rural*

FAVORISER LA PROMOTION ET LA PRÉSERVATION DE LA CULTURE LOCALE EN ORGANISANT DES ÉVÈNEMENTS METTANT EN LUMIÈRE LES TALENTS ARTISTIQUES ET LES TRADITIONS DE LA RÉGION. CONTRIBUER AU DYNAMISME DES ZONES RURALES EN OFFRANT DES ÉVÈNEMENTS FESTIFS ET CULTURELS QUI RASSEMBLENT LA POPULATION LOCALE ET ATTIRENT DES VISITEURS EXTÉRIEURS, STIMULANT AINSI L'ÉCONOMIE LOCALE.

NOS ACTIONS

Promotion du bénévolat local

Nous encourageons activement la participation des habitants de Livré-sur-Changeon et des communes avoisinantes en promouvant le bénévolat local. Notre objectif est de créer une dynamique communautaire solide, où chaque résident peut contribuer positivement à l'organisation et à la réussite du festival.

Collaboration avec des entreprises locales

Nous établissons des partenariats stratégiques avec des entreprises locales, travaillant de concert pour le développement mutuel et la promotion des ressources régionales. Cette collaboration vise à renforcer l'économie locale tout en mettant en avant la richesse et la diversité de notre patrimoine régional.

DÉVELOPPEMENT *durable*

ADOPTER DES PRATIQUES DURABLES ET RESPECTUEUSES DE L'ENVIRONNEMENT DANS L'ORGANISATION DU FESTIVAL, SENSIBILISANT AINSI LE PUBLIC À L'IMPORTANCE DE LA PROTECTION DE LA NATURE ET DE LA BIODIVERSITÉ.

NOS ACTIONS

Suivi d'indicateurs et impacts environnementaux :

Afin d'effectuer une évaluation approfondie de nos impacts environnementaux et d'établir un bilan carbone précis de notre festival, nous mettons en place un suivi rigoureux d'indicateurs. Cette démarche s'inscrit dans notre engagement en faveur de la durabilité et de la réduction de notre empreinte écologique.

Réduction des déchets, fournisseurs locaux et optimisation des trajets

Nous avons pris des mesures significatives telles que l'abandon des goodies non durables, la priorisation des fournisseurs locaux, et une optimisation des trajets logistiques pour minimiser les déchets et les émissions de carbone associées.

Sensibilisation des festivaliers

Nous accordons une importance particulière à la sensibilisation de nos festivaliers à la responsabilité environnementale. Des campagnes d'information et des activités éducatives sont mises en place pour encourager des comportements respectueux de l'environnement.

Mise en place d'une navette (Rennes, Liffré, Saint Aubin du Cormier et Liffré)

Afin de réduire l'impact des déplacements individuels, nous souhaitons mettre en place une navette pratique desservant plusieurs villes, dont Rennes, Liffré, et Saint Aubin du Cormier.

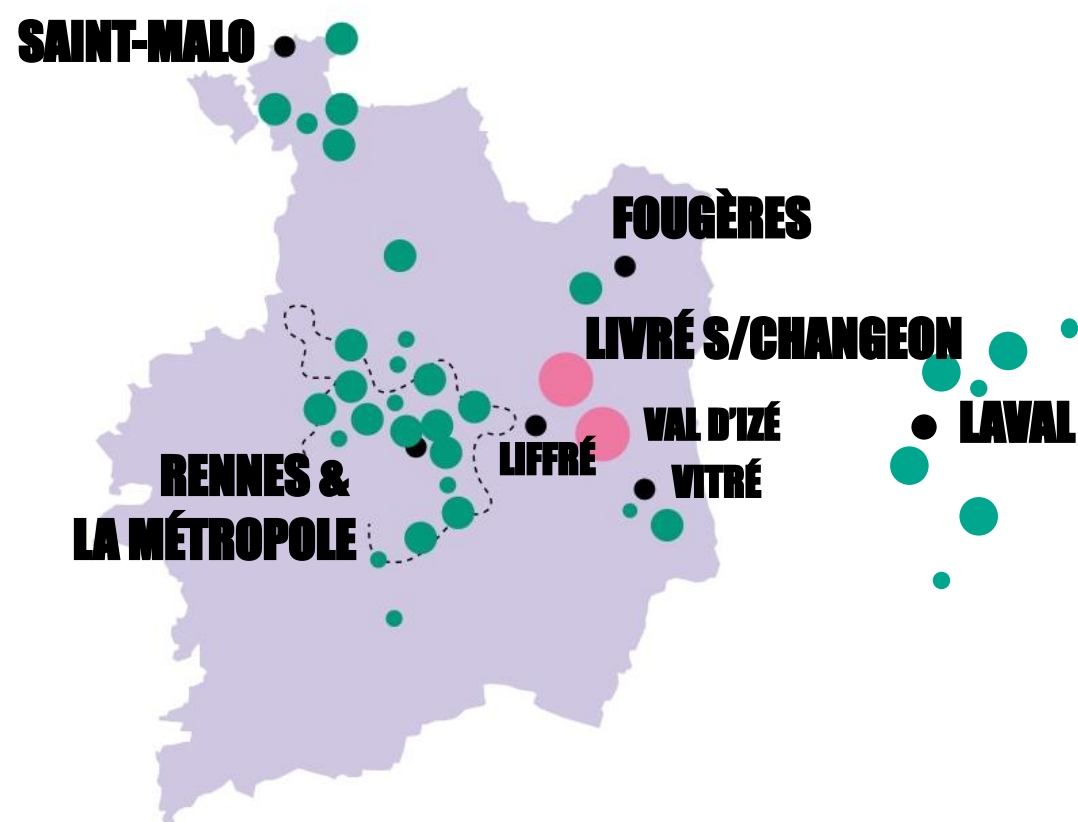
3 LE FESTIVAL AU PRÉ DU SON

Au Pré du Son, c'est l'événement incontournable de fin juillet à Livré-sur-Changeon, avec cinq éditions réussies. Cette journée et soirée du samedi attirent un public éclectique, avec chaque année plus de 1500 festivaliers.

LE LIEU

En dépit de sa localisation rurale à l'est du département, la ville de Livré sur Changeon reste très attractive; son patrimoine, son histoire, ses paysages verdoyants traversés de chemins de randonnées, et bien sûr son positionnement de choix au coeur du triangle Rennes-Vitré-Fougères.

Le choix de cette ville ne relève d'aucun hasard. En plus du lieu nous ayant vu grandir et auquel nous sommes indéniablement attaché, nous savons la ville demandeuse d'offres culturelles. Nous connaissons son dynamisme et sa grande force associative et savons que le festival s'inscrit dans les attentes de la communauté. En plaçant le festival près du centre bourg et de la départementale le desservant, nous faisons profiter les commerces communaux de cette attractivité.



AU PROGRAMME

Dès l'après-midi, le Festival Au Pré du Son ouvre ses portes pour offrir une expérience complète sous le soleil de juillet. Le site accueille les festivaliers dans une ambiance détendue, proposant des activités gratuites pour petits et grands, qui incluent des jeux géants, palet, jeux en bois, et stand maquillage, et animent ainsi l'après-midi dans l'attente du premier concert.

L'appétit des participants est comblé par une offre de restauration mettant en avant des produits locaux, disponibles tout au long de la journée. Les buvettes proposent des rafraîchissements et des saveurs locales, créant un espace convivial pour se retrouver et échanger.

La partie musicale commence pour sa part à 16h avec l'entrée d'une fanfare jouée, annonçant le début d'une soirée rythmée. À partir de 18h, la grande scène accueille quatre groupes musicaux variés, qui offrent ensemble une programmation éclectique dont l'objectif est de satisfaire tous les goûts. Simultanément, sur la scène La Tour, et aux côtés de la fanfare, des DJ continuent de faire vibrer le festival jusqu'à sa fermeture. Ainsi, les festivités peuvent se poursuivre jusqu'à 4h du matin, là où les participants sont alors invités à franchir de nouveau les portes du Festival Au Pré du Son.

Pour garantir la sécurité des participants, un stand sécurité et prévoyance est installé sur le site. De plus, un camping gratuit est mis à disposition pour ceux souhaitant prolonger leur expérience. Le lendemain matin, un petit déjeuner convivial est offert et clôture ainsi en beauté cette aventure immersive.

En somme, une journée et une soirée exceptionnelles, célébrant la musique, la convivialité et la diversité, dans le cadre enchanteur de Livré-sur-Changeon.

4 UN ÉVÉNEMENT PAR TRIMESTRE

BRICOLAGE & DECORATIONS

L'occasion de réaliser ensemble auprès de nos bénévoles les structures et animations qui habilleront le lieu du festival



FESTIVAL AU PRÉ DU SON

Semaine de montage, suivi du weekend de l'événement et enfin du démontage



Février

Avril

Juillet

Octobre



AU PRÉ DU SON EXPRESS & SOIRÉE KIDNEY

Pré du Son Express : Reprenant les codes de Pékin Express, cette journée a pour but de faire connaître le Festival Au Pré du Son auprès des Vitréens, par le biais de défis et de jeux. La journée se poursuit avec deux concerts dans le bar-restaurant Le Kidney, avec qui nous créons ce nouveau partenariat.

Soirée Kidney : Annonce tant attendue de la programmation du Festival !

Tous les ans, nous organisons une soirée-concert au bar Le Kidney à Vitré (35000) afin de promouvoir la culture locale en invitant un groupe ainsi qu'un dj du coin. Une opportunité à la fois de retrouver notre public et de tester les boissons et repas qui seront proposés durant l'événement de juillet.



REPAS ET SOIRÉE DES BÉNÉVOLES

Un événement visant à faire le bilan, prendre des retours tant positifs que négatifs des bénévoles et aussi à faire passer le message en vue d'en recruter de nouveaux.

En outre, il s'agit surtout d'une occasion de se retrouver autour d'un bon repas cuisiné par nos soins dans la salle communale de Livré sur Changeon et de remercier nos bénévoles pour leur implication tout au long de l'année et sans qui l'événement ne pourrait avoir lieu.

4 UN ÉVÉNEMENT PAR TRIMESTRE

ET TOUT AU LONG DE L'ANNÉE

Soirées bricolage en compagnie des bénévoles

Commençant en février, ces réunions mensuelles servent à la création et remises à niveau des éléments de décoration, à la fabrication de structures, panneaux de sensibilisation et de signalétique, de jeux en bois ainsi que de tous éléments artificiels présents sur le site le jour du Festival.

Réunion mensuelles du Conseil d'Administration

La préparation du Festival étant un travail de longue haleine, les tâches pour permettre sa réalisation commencent à peine la précédente édition achevée. Ainsi, dès septembre, tous les organisateurs commencent à se réunir et oeuvrent déjà à l'élaboration de la future programmation. Une tâche importante que nous nous évertuons à terminer pour fin janvier. Par la suite, les autres pôles (animations, restaurations, technique, prévention, etc.) redoublent d'efforts en vue de concevoir et mettre en place la fastidieuse logistique permettant le bon déroulement du Festival, ainsi que des autres événements annuels.

Événements des autres associations

Mués par notre désir de participer à la vie communautaire, nous répondons également présents tout au long de l'année aux festivités planifiées par d'autres associations livréennes. Notamment les Fêtes de Pâques, le défilé de chars fleuris, dont celui réalisé par l'association, ayant lieu tous les deux ans, ou encore en disposant d'un stand à la braderie. Certains d'entre nous sont même bénévoles pour le montage et le démontage desdits événements avec les équipes du Comité des Fêtes !



5

EXTENSION DU FESTIVAL SUR DEUX JOURS

Pour la première fois depuis sa naissance, le Festival Au Pré Du Son ne limite plus la durée de l'événement au seul samedi. En effet, mué par le désir de répondre au mieux à la demande et de toujours plus satisfaire notre public, cette édition 2024 étend les festivités en ajoutant à sa formule la possibilité d'y passer tout le dimanche après-midi.

Cette seconde journée gratuite proposera pour sa part une ambiance guinguette axée autour de nombreuses animations et désireuse de favoriser interactions et participation du public.



SAMEDI HABITUEL

Ici, comme toujours, une ouverture des portes à 15h pour nos 1500 participants qui pourront profiter des ateliers et jeux de l'après midi avant l'arrivée de la fanfare de 16h, puis du début des concerts sur scène à 18h. Fort de ces nombreux retours positifs, le samedi demeure identiques aux éditions précédentes.

Concernant le tarif, entrée gratuite avant 18h. Puis ensuite 23€ sur place, avec possibilité d'obtenir une prévente en amont pour seulement 18€

DIMANCHE GUINGUETTE

Cette année, le Festival ouvrira également ses portes le dimanche de 12h jusqu'à 18h. L'événement consistera dans un premier temps en un repas convivial d'un maximum de 300 couverts, avec accès à la buvette. Puis, dans une ambiance guinguette estivale, de multiples animations telles que du théâtre d'improvisation, des spectacles interactifs et prestations d'artistes locaux s'enchaîneront jusqu'à 18h et prolongeront ainsi l'expérience Au Pré Du Son jusqu'en début de soirée. L'entrée pour ce dimanche sera gratuite, et la participation au repas seulement possible via réservation.

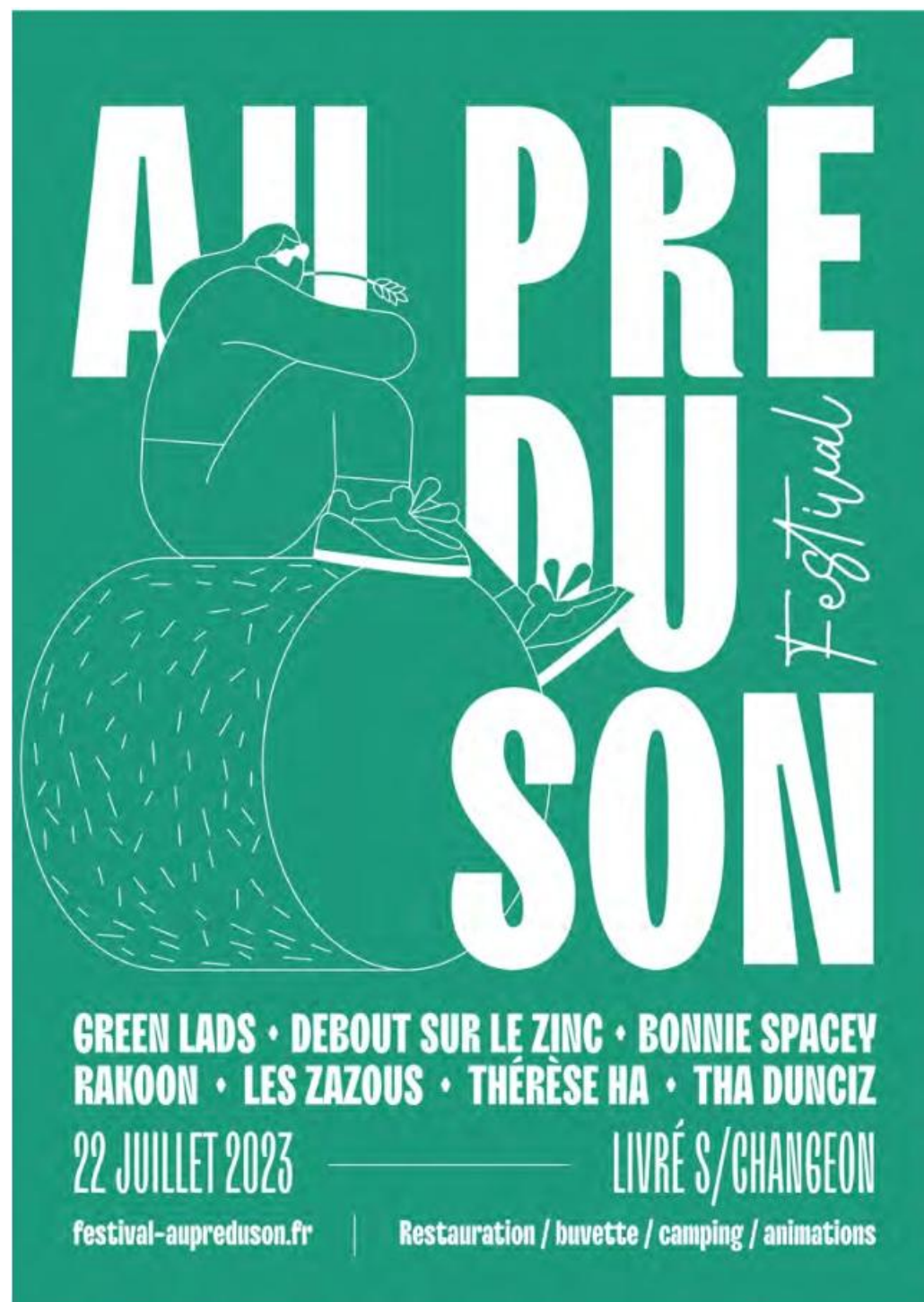
ET DEMAIN ?

Avec un festival à taille humaine, l'association Changeons en festiVal ne souhaite pas copier les modèles d'une majorité des festivals bretons qui augmentent d'années en années leur capacité d'accueil. Les perspectives pour le festival "Au pré du son" se veulent raisonnées et raisonnables. Il est envisagé dans un futur proche, un format de festival sur 3 jours avec une soirée tremplin le vendredi tout en garantissant un billet d'entrée à moins de 30 euros pour l'ensemble du weekend avec une jauge n'excédant pas 4 000 personnes sur les 3 jours. Ce format s'inscrit dans un souhait de continuer à proposer une offre culturelle à un prix raisonnable. L'association souhaite également multiplier les événements culturels tout au long de l'année dans les communes avoisinantes.



6

PLAN DE COMMUNICATION



Chaque année, un nouveau visuel et une identité graphique propre à l'événement est créée. Nous portons une attention particulière à ce que notre événement soit identifiable et reconnaissable par les publics : cohérence graphique sur les supports, études des supports à conserver, déclinaison de l'identité de l'édition sur des goodies, etc. Nos supports sont imprimés à Angers, sur des papiers labellisés PEFC.

CHIFFRES CLÉS (2023)

- 5 000 flyers en diffusion dynamique sur l'Ille et Vilaine, Mayenne, Côtes d'Armor et Morbihan (commerces, événements, festivals)
- 800 affiches A2 (commerces, événements, festivals)
- 10 banderoles géantes (bâches) déployées sur les villes de Vitré, Liffré, sortie de Rennes et Fougères
- Teaser (vidéo) pour présenter le festival, la programmation et les partenaires
- 1 site internet
- Réseaux sociaux et campagnes : création de pages dédiées aux événements sur Facebook (+ de 2 500 followers), Soundcloud et Instagram, publications fréquentes sur les réseaux
- Vidéo aftermovie du festival (prise de vidéos pendant tout l'événement + drone)

NOTRE STRATÉGIE

La communication est le second pilier d'un festival avec la programmation. Elle doit permettre de susciter la curiosité, l'engouement et l'envie.

Nous avons réalisé un sondage aux Forums des Associations de Livré et Val d'Izé et sur Facebook, 70% des personnes interrogées déclarent avoir connu le festival grâce à la communication (le reste étant via le bouche à oreille).

Nous veillons à utiliser des supports publicitaires éthiques et durables. Comme par exemple, l'utilisation de verres personnalisés recyclables et consignés. Ils sont un véritable plus, tant sur les plans écologique que financier et ils peuvent augmenter la visibilité de l'événement.

Les goodies que nous vendons sont, soit réalisés à la main par nous même, soit imprimés en Bretagne (Côtes d'Armor et Vitré).

Les relations presse sont également un point important qu'il ne faut pas négliger. Elles peuvent toucher d'autres cibles, attirer d'autres médias, etc. :

- faire appel aux journaux locaux, inviter les journalistes avant et pendant l'événement pour qu'ils relaient également les informations
- publication dans TyZicos, la référence en matière d'événement sur la Bretagne
- les radios locales (Radio Campus, Canal B, France Bleu, Zenith FM...) seront également contactées.

NOS MOYENS DE VENTE

- Faire appel aux commerces de proximité pour vendre les billets (boulangerie de Livré sur Changeon).
- Inscrire l'événement sur un site de revente de billetterie. D'une part cela peut être un véritable atout pour faire connaître le festival (référencement sur Internet plus efficace) mais également pour faciliter l'achat des billets.
- Le festival est inscrit sur près d'une quinzaine de sites de référencement d'événements nationaux et bretons
- Vente de billets via Facebook + site internet

7

NOS PARTENAIRES

L'organisation du festival et des différents évènements organisés par l'association est également soutenue par l'aide de partenaires institutionnels et privés. Ces contributions, qu'elles soient économiques, matériels ou humaines, sont essentielles pour la viabilité et la pérennité de l'association et c'est pourquoi nous remercions tous nos partenaires. Ces aides permettent aussi de participer à atteindre les objectifs sociaux et environnementaux de l'association, comme par exemple proposer un prix de billet accessible ou bien réduire l'impact du festival (en nous prêtant du matériel au plus proche du site).

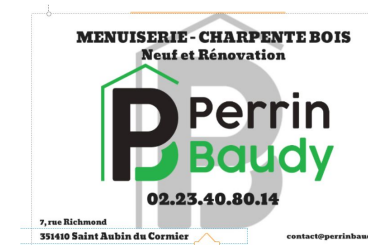
NOS PARTENAIRES INSTITUTIONNELS

- Nous pouvons compter sur le soutien indéfectible de la mairie de Livré-sur-Changeons qui nous permet d'organiser nos évènements dans des conditions idéales. En nous mettant, par exemple, une salle à disposition pour organiser nos réunions mensuelles ou bien le prêt de barrières police pour délimiter les zones du festival. Nous bénéficions également d'une subvention attribuée annuellement par La ville de Livré-sur-Changeon.
- En parallèle de cela, le département d'Ille-et-Vilaine nous a accordé une subvention de fonctionnement pluriannuelle.



NOS PARTENAIRES PRIVÉS

- Sous forme de mécénat ou de partenariat, le soutien des entreprises locales joue un rôle important au sein de notre association. Cette aide revêt diverses formes :
 - Prêt de matériel : camion, engin de manutention
 - Animations et participations lors des évènements
 - Dons monétaires
- Nous sommes fiers d'avoir pu rassembler des entreprises locales, avec une variété de secteurs d'activité, autour d'un projet commun : celui du festival au Pré Du Son. Cette collaboration est valorisée par les deux parties, puisque sur les près de 30 partenaires privés, une grande majorité le sont depuis la première édition.



Quelques uns de nos partenaires privés



+150
bénévoles

4 évènements
majeurs



30
partenaires

+30 communes
représentées



30 kms maximum pour nos fournisseurs

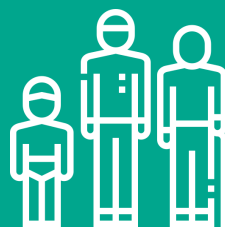


budget
70K€

+2000
festivallers



42 artistes



de 7 à 77 ans

8

LE MOT DE LA FIN !

Notre association, composée exclusivement de bénévoles engagés, illustre une diversité sociale et une inclusion significative, intégrant des personnes de tous horizons, y compris celles ayant moins d'opportunités. Cette mobilisation bénévole démontre notre engagement profond envers la communauté et renforce notre capacité à organiser des événements.

Nos actions, axées sur le dynamisme local, la lutte contre les inégalités en milieu rural et la préservation de l'environnement, contribuent à l'intérêt général. En favorisant la cohésion sociale et la participation citoyenne, notre projet associatif agit comme un effet levier sur le territoire, générant des retombées positives économiques, sociales ou encore culturelles.

Forts des succès passés, nous sommes confiants quant à cette nouvelle année 2024. L'ensemble du conseil d'administration et des bénévoles de l'association Changeons en festival sera une nouvelle fois plus mobilisé que jamais pour garantir aux habitants de la commune et des environs des festivités exceptionnelles.

ASSOCIATION 

changeon(s) en festival

CONTACTS

**NOUS RESTONS À VOTRE DISPOSITION
POUR PLUS D'INFORMATION**

Association Changeons en Festival
2 place du Prieuré, 35450 Livré-sur-Changeon

changeonsfestival@gmail.com

Instagram : <https://www.instagram.com/festivalaupreduson/>

Facebook : <https://www.facebook.com/festivalaupreduson/>

Youtube : [youtube.com/watch?v=zDhb5Ugtzro](https://www.youtube.com/watch?v=zDhb5Ugtzro)

Site web : www.festival-aupreduson.fr

**RESPONSABLE PARTENARIAT
& COMMUNICATION**

Bastien Vettier : 07.83.89.30.39

TRÉSORIER

Arnaud Bouhend : 06.37.48.23.29